

La Esquina de la Imagen

Marzo 2016

Dr. Sebastián Rossini

Médico especialista en diagnóstico por Imágenes; sub-especialidad Cuerpo

Instituto Radiológico

Mar del Plata

Argentina



DEPARTAMENTO DE
Imágenes • ALAT
imagenes@alatorax.org

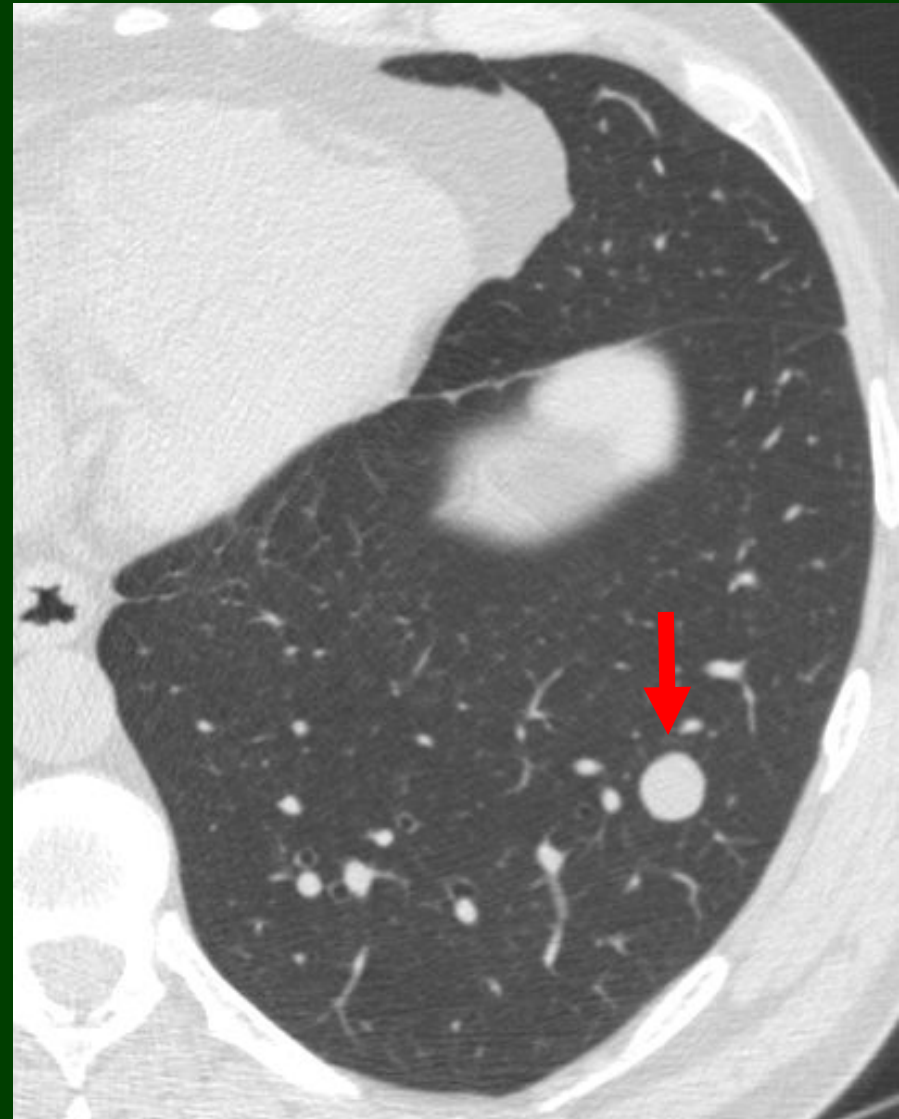


Instituto
Radiológico

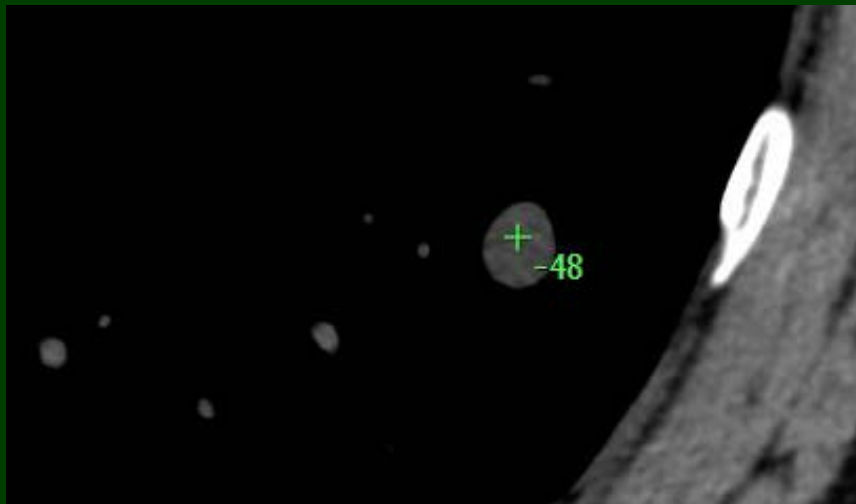
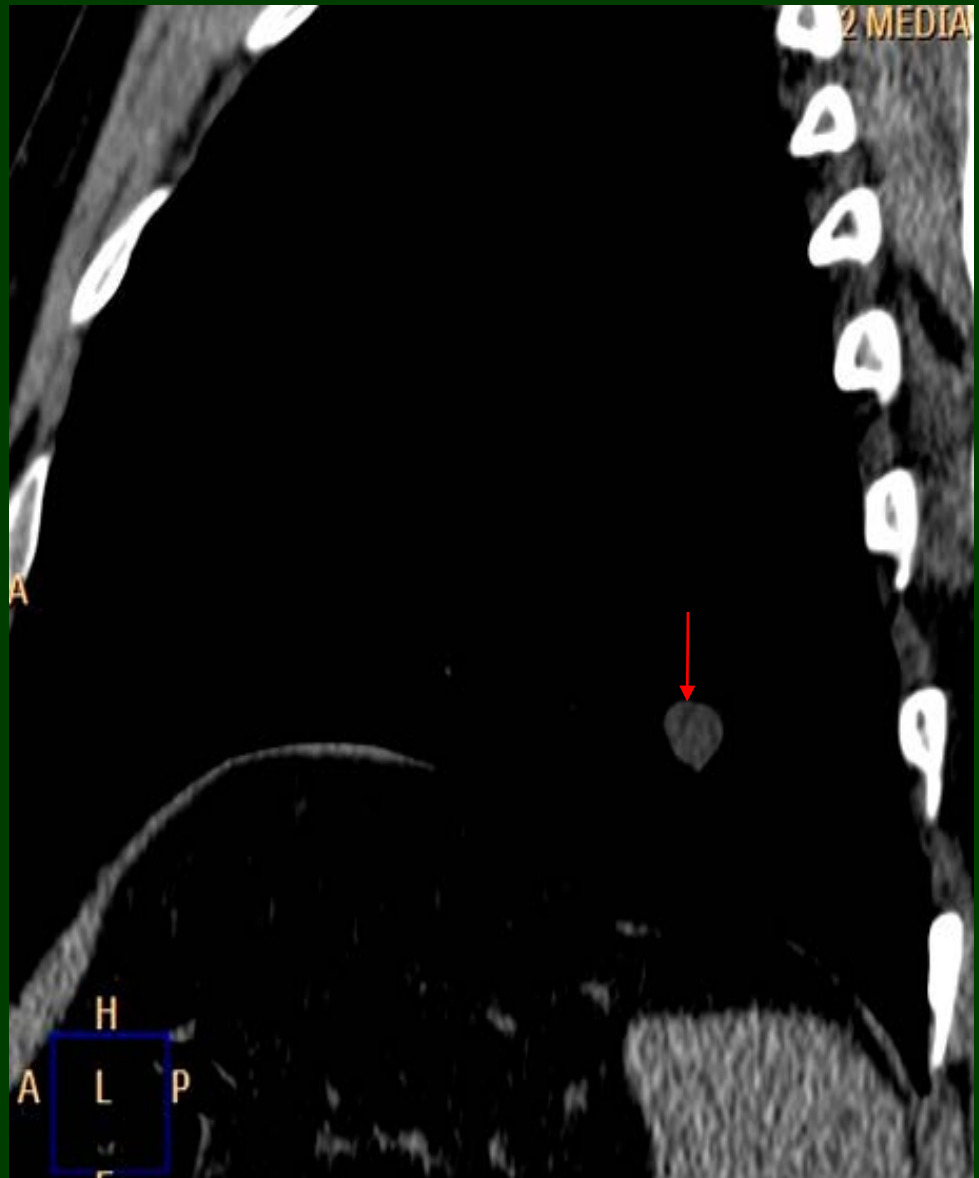
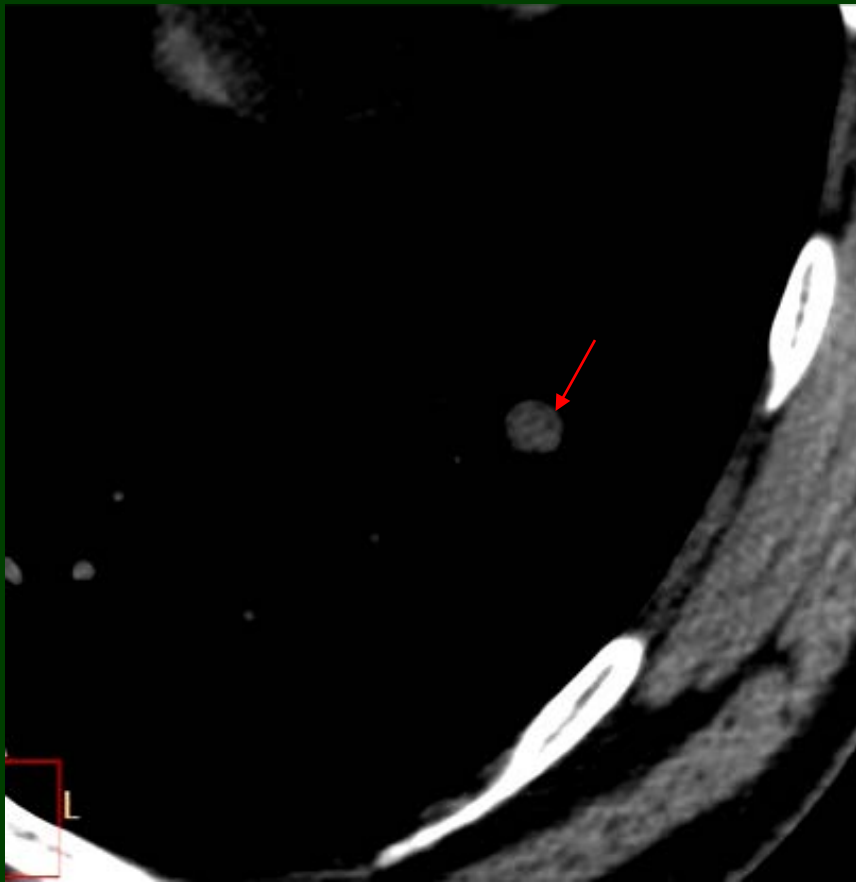
Historia clínica resumida

- ✓ Hombre de 59 años
- ✓ Vive en zona rural de la ciudad de Tandil, Argentina
- ✓ No Tabaquismo.
- ✓ Rx de Tórax por chequeo: Imagen nodular basal izquierda
- ✓ Solicitan TC sin Contraste

Nódulo Pulmonar Solitario (NPS)
Medidas: 12 mm
Contornos lisos



Tejido graso en su interior?



Informe Original

✓ Nódulo Benigno 

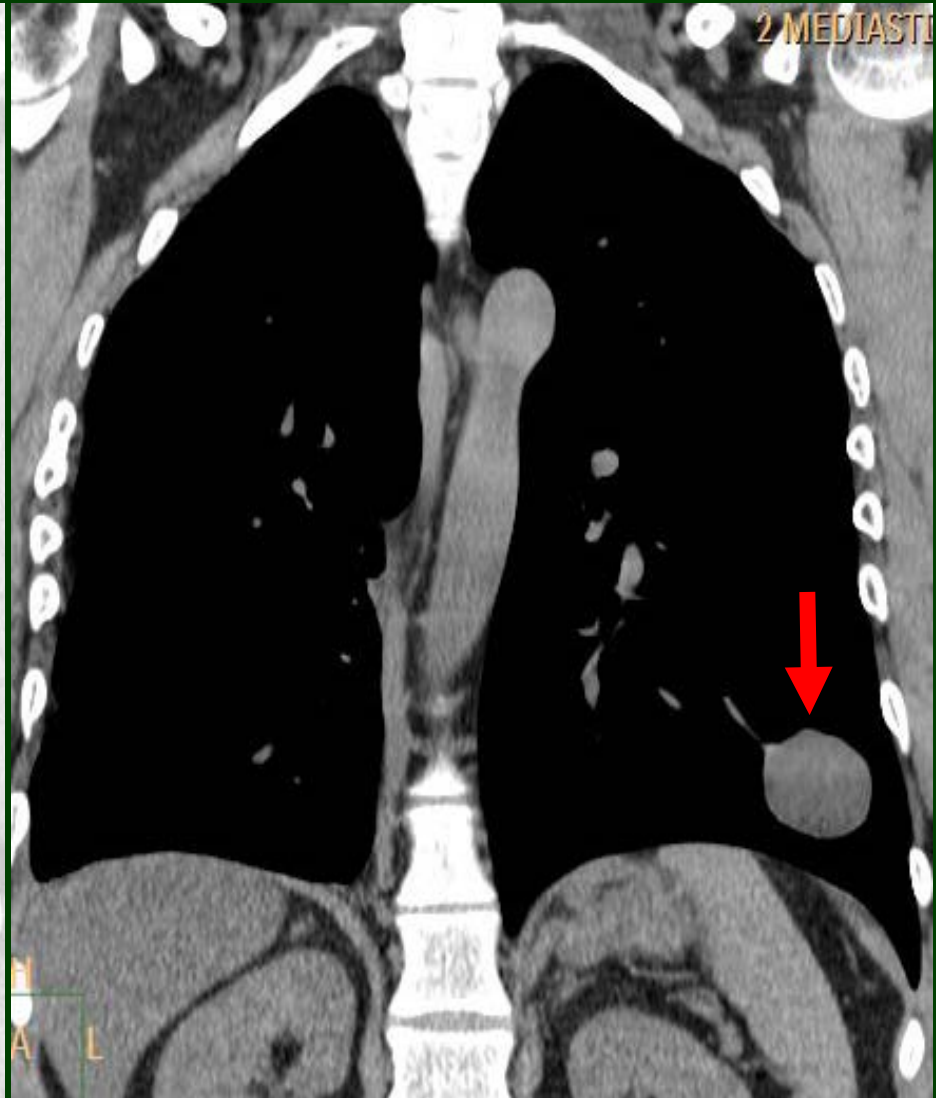
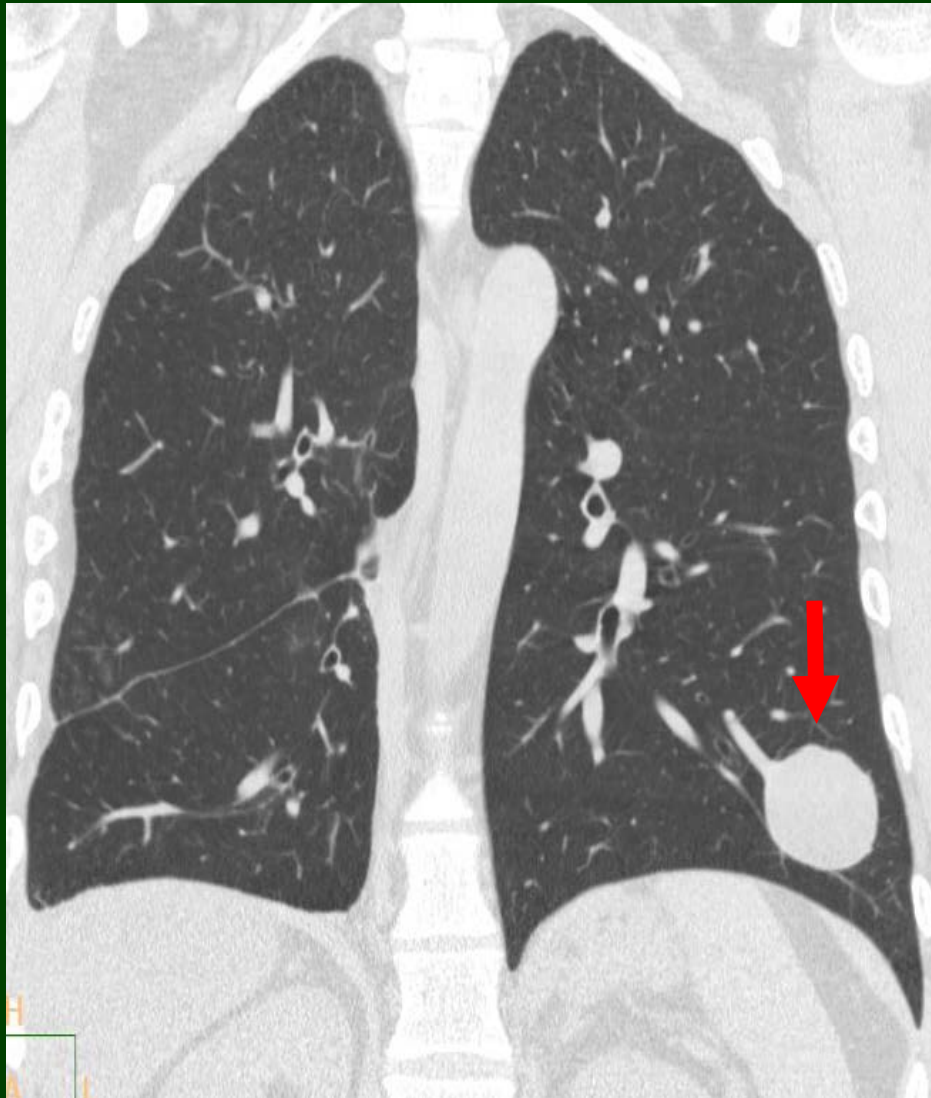
- ✓ Factores de riesgo bajos
- ✓ Pequeño tamaño (12mm)
- ✓ Contornos lisos
- ✓ Áreas de tejido graso



Hamartoma

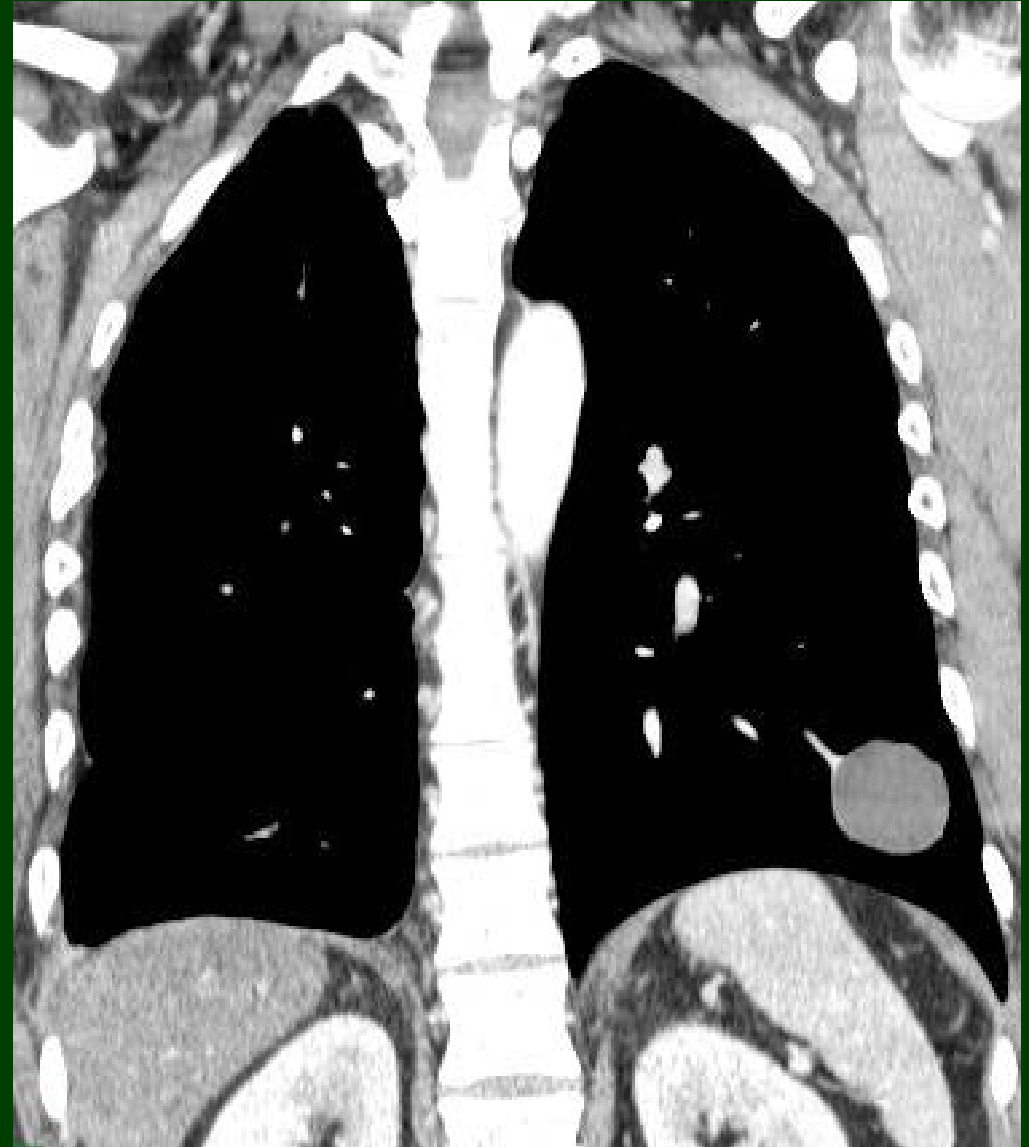
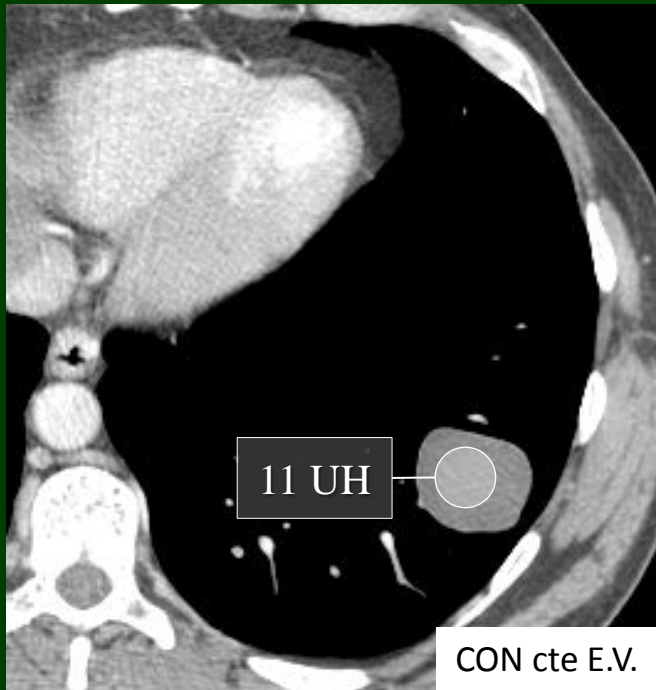
Control al año

Marcado aumento de tamaño
Contornos aún lisos

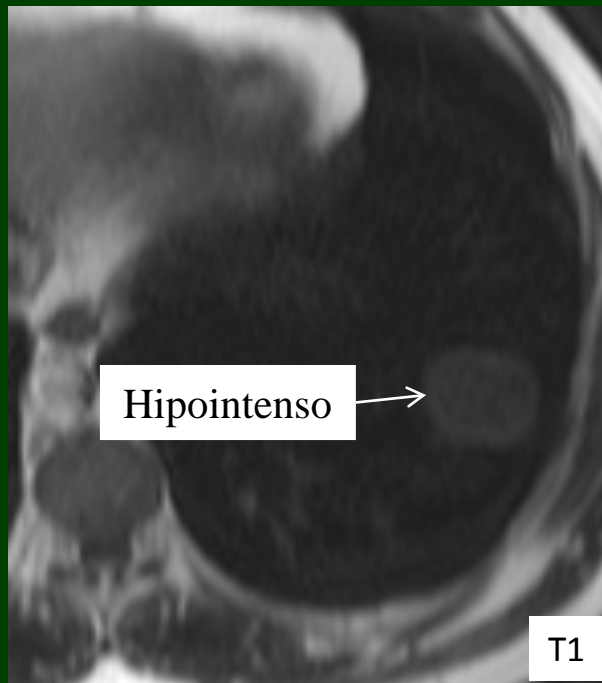


➤ Adquisición: con TC de BAJA DOSIS (mAs)

SIN realce al contraste
ni periférico, ni nodular



Resonancia Magnética demuestra características de **quiste** sin realce al contraste
Halo hipointenso en T1 y T2





Diagnóstico: Quiste hidatídico

- ✓ Vive en el campo en Tandil (zona endémica de hidatidosis)
- ✓ Antecedentes: Cirugía hepática x hidatidosis (12 años)



Re - interrogatorio

Hidatidosis

- ✓ La enfermedad hidatídica es una zoonosis frecuente en nuestro país producida por el metacestodo de *Echinococcus granulosus*^(1, 2).
- ✓ La hidatidosis afecta principalmente al hígado presentando características imagenológicas típicas⁽²⁾.
- ✓ Los quistes hidatídicos hepáticos pueden presentar sectores grasos en su interior.

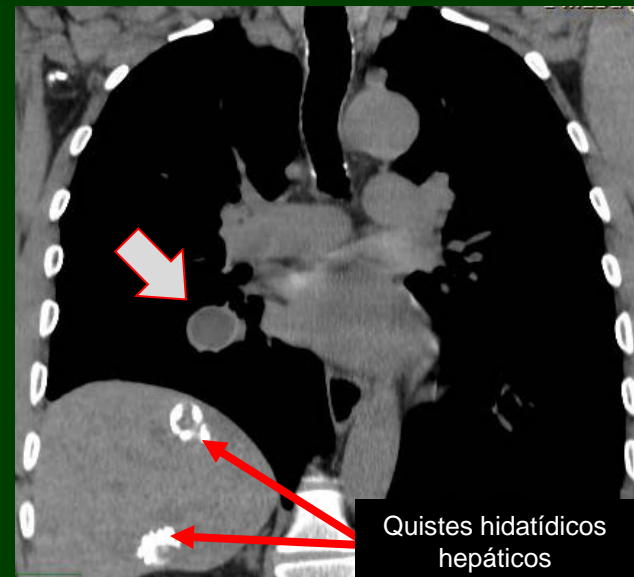
Hidatidosis hepática: Paciente con quiste hidatídico Gharby tipo I. El quiste hidatídico posee generalmente una pared espontáneamente hiperdensa. Pueden identificarse sectores grasos en su interior



Hidatidosis torácica

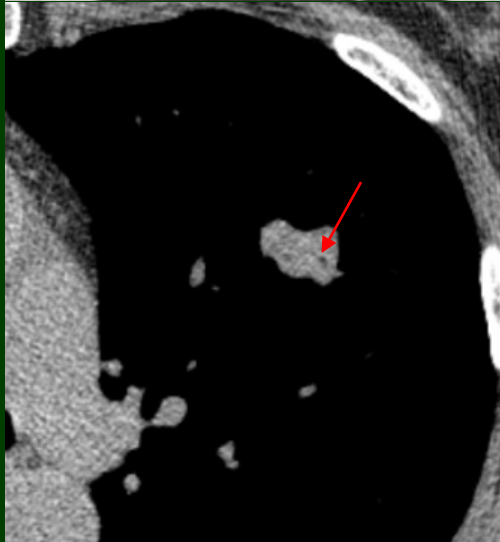
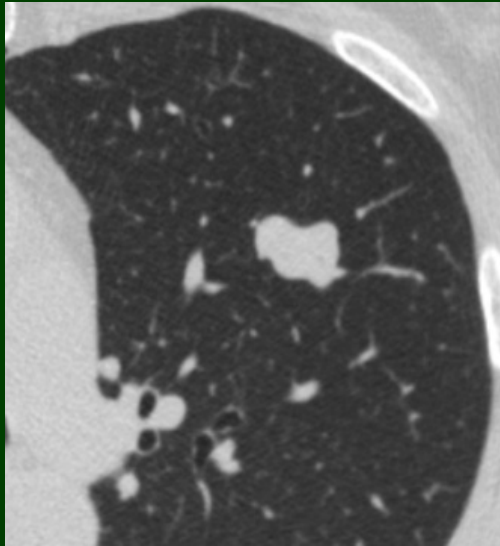
- ✓ El compromiso torácico puede ser secundario a una extensión local (diseminación transdiafragmática) o a una diseminación hematológica⁽³⁾.
- ✓ La pared espontáneamente hiperdensa en TC e hipointensa en RM corresponde a tejido fibroso⁽⁴⁾.
- ✓ La pared esta constituida por 2 capas, el endoquiste y periquiste⁽⁴⁾.

Quiste hidatídico pulmonar no complicado:
Paciente con hidatidosis hepática (Gharby tipo V) y lesión quística pulmonar.



Diagnóstico diferencial del nódulo pulmonar con grasa

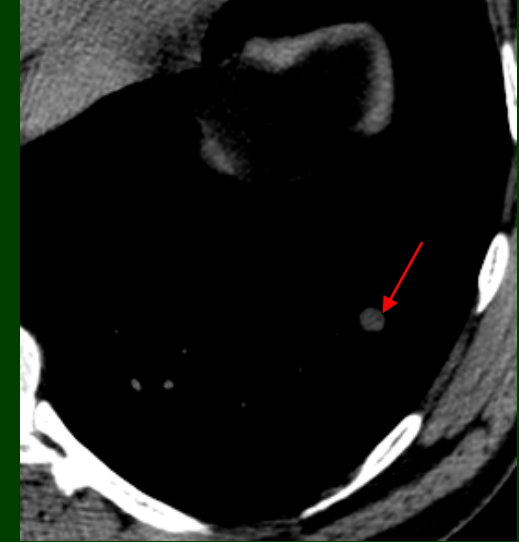
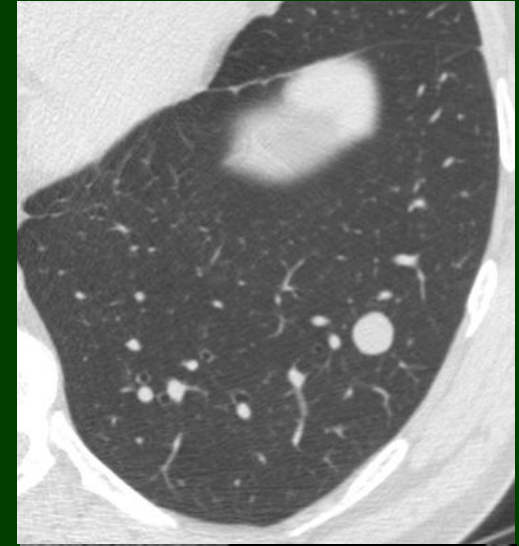
Hamartoma



Neumonía lipoidea



Quiste hidatídico



Bibliografía

- 1) Dopchiz MC. Situación de la Hidatidosis / Echinococcosos en la Republica Argentina. Mar del Plata, Buenos Aires, Argentina. Editorial Martin; 2006.
- 2) Ivan Pedrosa MD, Antonio Saiz MD, Juan Arrazola MD, Joaquin Ferreiros MD Cesar pedrosa MD. Hydatid Disease: Radiologic and Pathologic Features and Complications. Radiographics 2000; 20: 795-817.
- 3) Jerray M, Benzarti M, Garrouche A, et al. Hydatid disease of the lungs. Am Rev Respir Dis 1992; 146: 185-189.
- 4) Davolio SA, Canossi GC, Nicoli FA, et al. Hydatid disease: MR imaging study. Radiology 1990; 175: 701-706.



DEPARTAMENTO DE
Imágenes • ALAT
imagenes@alatorax.org